

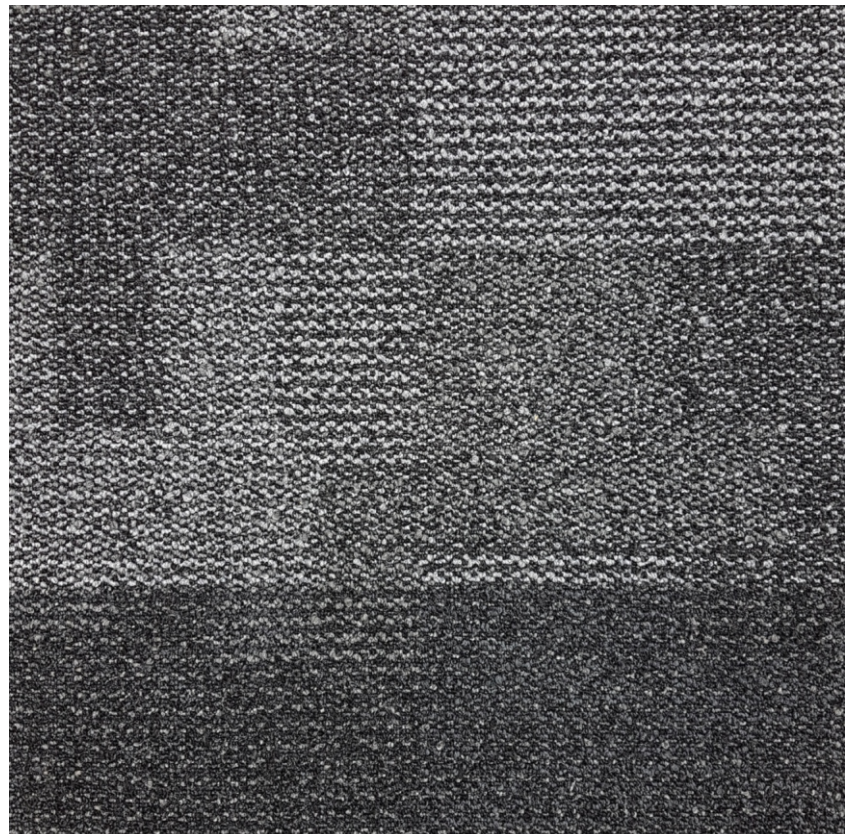


ABlogic®
www.ablogic.com.pl

płytki dywanowa **EPIC**



beż



szary

SPECYFIKACJA

NAZWA		EPIC
rodzaj produktu		wykładzina pętelkowa tuftowana
rozstaw igieł		1/10"
ilość pęczków	ISO 1763	± 189600/m ²
skład runa		100% PA SD
waga runa		740 g/m ² ± 5%
wysokość runa	ISO 1766	3,00 mm ± 5%
podkład		polyflex z igłowaną włókniną/podkład filcowy
wysokość całkowita	ISO 1765	5,00/8,00 mm ± 5%
waga całkowita		4200/4700 g/m ² ± 7,5%
rozmiar		50 x 50 cm
ilość płytek w kartonie		20

WŁASNOŚCI UŻYTKOWE

klasyfikacja użytkowa		klasa 33
meble na kótkach	EN 985	A, użytkowanie ciągłe
odporność na ścieranie	EN 1963	spełnia
test Vettermanna	ISO 10361/EN 1471	spełnia
izolacja termiczna	ISO 8302	0,08 m ² K/W
stabilność wymiarowa	EN 986	spełnia
absorpcja dźwięku	ISO 140-8	24/29 dB
klasa komfortu	EN 1307	klasa I

WŁAŚCIWOŚCI ELEKTROSTATYCZNE

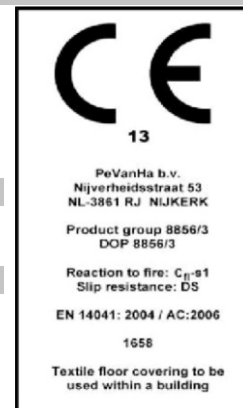
test chodzenia	ISO 6356	-0,1 kV
elektryczny opór poziomy	ISO 1096 5	3 x 10 ⁸ Ω
elektryczny opór pionowy	ISO 1096 5	4 x 10 ¹⁰ Ω
ładunek elektrostatyczny		antystatyczny

WŁAŚCIWOŚCI TRUDNOZAPALNE

reakcja na ogień	EN ISO 9239-1	B _{fl} - s1
------------------	---------------	----------------------

WŁAŚCIWOŚCI TRWAŁOŚCI KOLORÓW

światło	ISO 105 B02	>5
ścieranie	ISO 105 X12	5.0
woda	ISO 105 E01	4.0



INSTALACJA: Przed instalacją należy sprawdzić, czy płytki dywanowe są zgodne z zamówieniem, nie posiadają widocznych wad oraz czy pochodzą z jednej partii produkcyjnej. Nie należy instalować płytek z różnych partii produkcyjnych w jednym pomieszczeniu. Płytki dywanowe należy pozostawić przez minimum 24 godz. przed montażem w temperaturze pokojowej w celu aklimatyzacji. Podłoże do instalacji płytek powinno być czyste, suche i gładkie. W przypadku nierówności podłoża o wysokości do 2 mm i szerokości do 5 mm można zastosować akustyczny podkład wyrównujący z klejem **Xtrafloor™ Flex Pro**. Płytki powinny być instalowane zgodnie w strzałkami kierunkowymi nadrukowanymi na podkładzie każdej z nich. Najlepszy rezultat uzyskuje się instalując płytki metodą w szachownicę.

KONSERWACJA: Niezbędne jest zastosowanie ciągów czyszczących oraz regularne odkurzanie. Zalania i plamy powierzchniowe mogą być usuwane za pomocą wilgotnej gąbki lub ścierki; do usuwania bardziej opornych plam można użyć roztwór łagodnego detergentu. Zalecamy środki do pielęgnacji posadzek z płytek dywanowych oraz metody czyszczenia Dr Schutz. W celu ochrony posadzek przed przedwczesnym zużyciem zalecamy zastosowanie mat ochronnych pod krzesła na kótkach.

UWAGA: Płytki dywanowe produkowane są w partiach produkcyjnych i ze względów technologicznych kolory poszczególnych partii mogą się od siebie nieznacznie różnić. Odciskanie, cieniowanie runa i zabrudzenia są naturalnymi oznakami użytkowania i nie mogą być podstawą roszczeń reklamacyjnych, podobnie jak zastosowanie niezgodne z przeznaczeniem, niewłaściwa instalacja lub konserwacja.

OPCJONALNE WYMIARY PŁYTEK:

60 X 60
25 X 100
50 X 100
100 X 100
100 X 150
100 X 200

