



ABlogic®
www.ablogic.com.pl

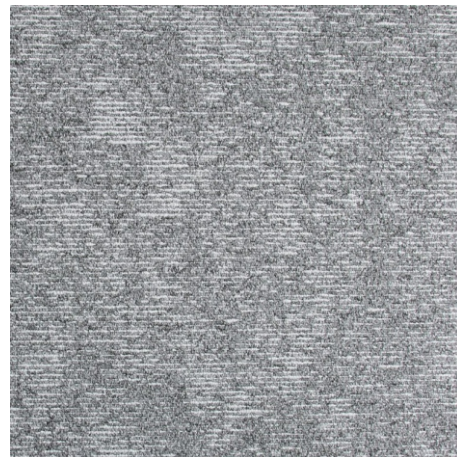
płytki dywanowa **EMBER**



6970



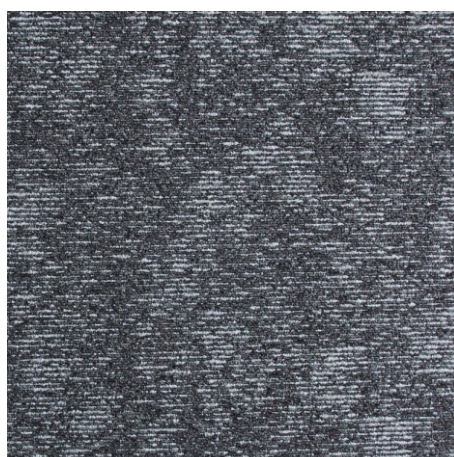
6973



6974



6976



6977

SPECYFIKACJA

NAZWA

rodzaj produktu
rozstaw igieł
ilość pęczków
skład runa
waga runa
wysokość runa
podkład
wysokość całkowita
waga całkowita
rozmiar
ilość płytek w kartonie

ISO 1763

ISO 1766

ISO 1765

EMBER

wykładzina pętlikowa tuftowana
1/10"
 $\pm 189600/m^2$
100% PA SD
 $740 g/m^2 \pm 5\%$
 $3,00 mm \pm 5\%$
polyflex z igłowaną włókniną/podkład filcowy
 $5,60/8,60 mm \pm 5\%$
 $4200/4700 g/m^2 \pm 7,5\%$
50 x 50 cm
20

WŁASNOŚCI UŻYTKOWE

klasyfikacja użytkowa	EN 1307	klasa 33
meble na kółkach	EN 985	A, użytkowanie ciągłe
odporność na ścieranie	EN 12951	spełnia
test Vettermanna	ISO 10361/EN 1471	spełnia
izolacja termiczna	ISO 8302	0,08 m ² K/W
stabilność wymiarowa	EN 986	spełnia
absorpcja dźwięku	ISO 140-8	24/29 dB
klasa komfortu	EN 1307	klasa I

WŁAŚCIWOŚCI ELEKTROSTATYCZNE

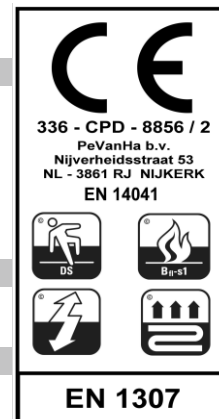
test chodzenia	ISO 6356	-0,1 kV
elektryczny opór poziomy	ISO 1096 5	3 x 10 ⁸ Ω
elektryczny opór pionowy	ISO 1096 5	4 x 10 ¹⁰ Ω
ładunek elektrostatyczny		antystatyczny

WŁAŚCIWOŚCI TRUDNOZAPALNE

reakcja na ogień	EN ISO 9239-1	B _{fl} - s1
------------------	---------------	----------------------

WŁAŚCIWOŚCI TRWAŁOŚCI KOLORÓW

światło	ISO 105 B02	>5
ścieranie	ISO 105 X12	5.0
woda	ISO 105 E01	4.0



INSTALACJA:

Przed instalacją należy sprawdzić, czy płytki dywanowe są zgodne z zamówieniem, nie posiadają widocznych wad oraz czy pochodzą z jednej partii produkcyjnej. Nie należy instalować płytek z różnych partii produkcyjnych w jednym pomieszczeniu. Płytki dywanowe należy pozostawić przez minimum 24 godz. przed montażem w temperaturze pokojowej w celu aklimatyzacji. Podłoże do instalacji płytek powinno być czyste, suche i gładkie. W przypadku nierówności podłoża o wysokości do 2 mm i szerokości do 5 mm można zastosować akustyczny podkład wyrównujący z klejem **Xtrafloor™ Flex Pro**. Płytki powinny być instalowane zgodnie w strzałkami kierunkowymi nadrukowanymi na podkładzie każdej z nich. Najlepszy rezultat uzyskuje się instalując płytki metodą w szachownicę.

KONSERWACJA:

Niezbędne jest zastosowanie ciągnów czyszczących oraz regularne odkurzanie. Zalania i plamy powierzchniowe mogą być usuwane za pomocą wilgotnej gąbki lub ścierki; do usuwania bardziej opornych plam można użyć roztwór łagodnego detergentu. Zalecamy środki do pielęgnacji posadzek z płytek dywanowych oraz metody czyszczenia Dr Schutz. W celu ochrony posadzek przed przedwczesnym zużyciem zalecamy zastosowanie mat ochronnych pod krzesła na kółkach.

UWAGA:

Płytki dywanowe produkowane są w partiach produkcyjnych i ze względów technologicznych kolory poszczególnych partii mogą się od siebie nieznacznie różnić. Odciskanie, cieniowanie runa i zabrudzenia są naturalnymi oznakami użytkowania i nie mogą być podstawą roszczeń reklamacyjnych, podobnie jak zastosowanie niezgodne z przeznaczeniem, niewłaściwa instalacja lub konserwacja.

OPCJONALNE WYMIARY PŁYTEK:

60 X 60
25 X 100
50 X 100
100 X 100
100 X 150
100 X 200

